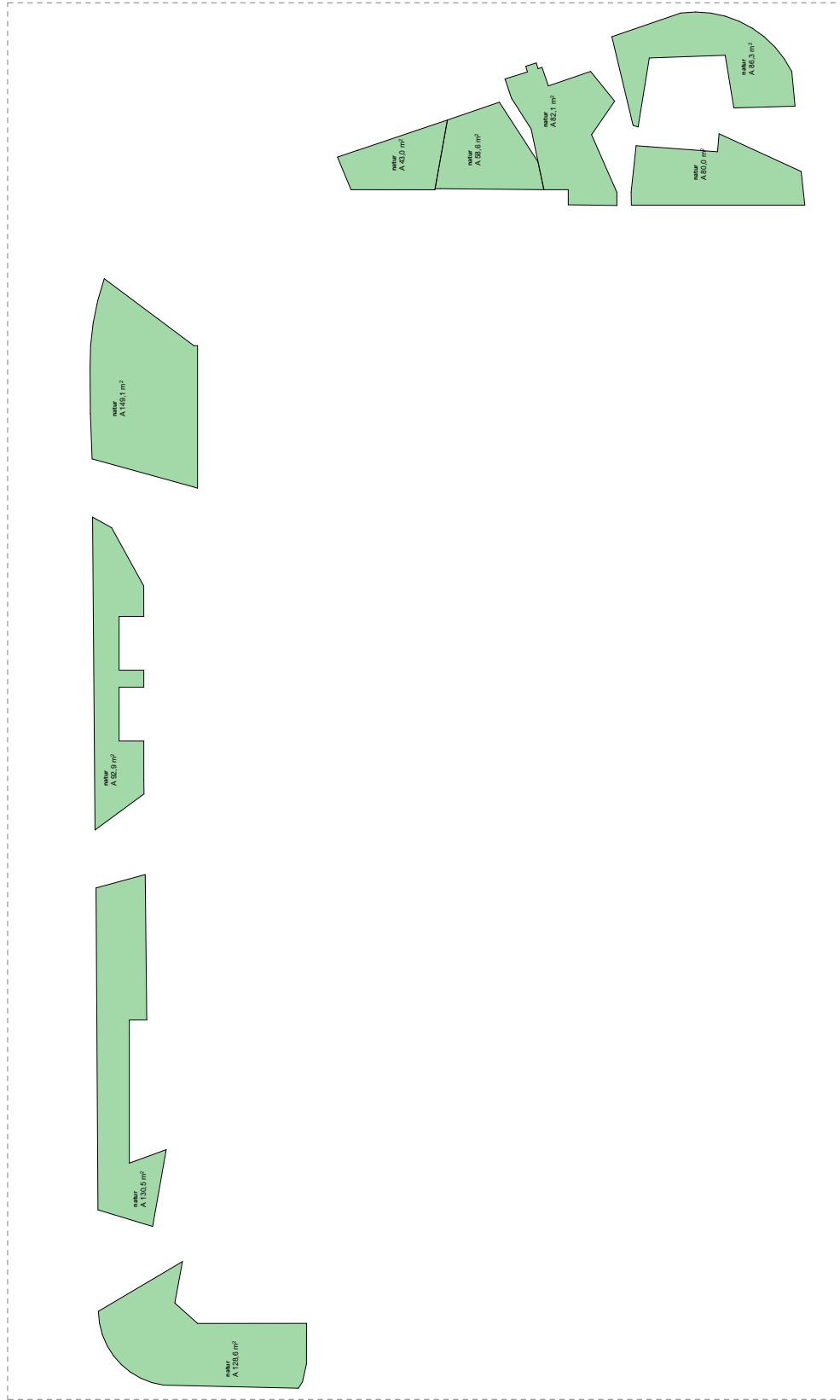


KOMPASSEN 1	Sid 1(2)	Datum:	2020-09-30	GYF-ansvarig:
Hela kvarterets (fastighetens) yta:	7318	Projektets skede:	Samråd	Clotte Frank Sjöblom
Uppnådd grönytefaktor:	0,62			

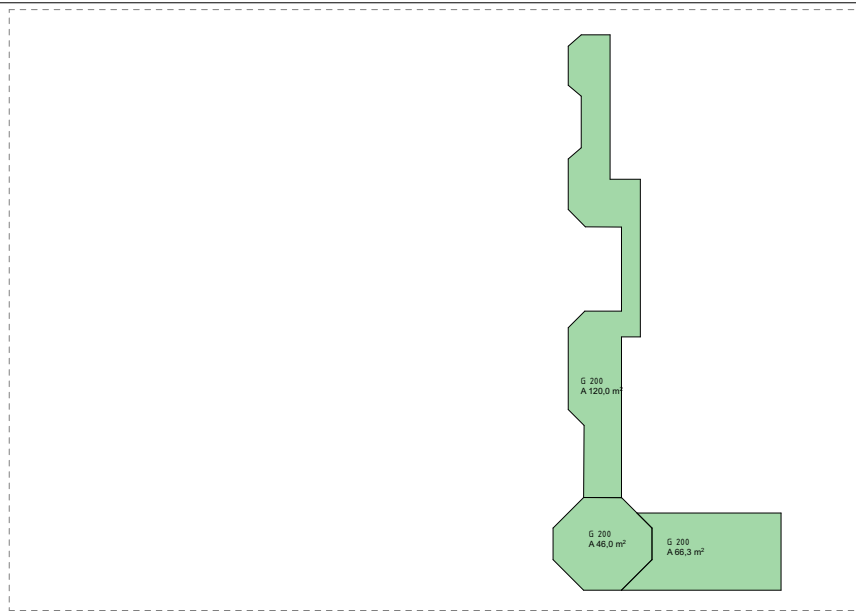
YTA	FAKTOR	ANTAL	AREA	FAKTORBERÄKN. AREA:	
Delfaktorer grönska					
BSK	Bevarad naturmark	3,0	-	0	0
BSK	Ej underbyggd markgrönska	1,5	-	851	1277
BSK	Växtbädd >800 mm djup	1,4	-	0	0
BSK	Växtbädd 600-800 mm djup	0,6	-	853	511,8
BSK	Växtbädd 200-600 mm djup	0,2	-	0	0
BSK	Grönt tak med > 300 mm djup växtbädd	0,3	-	0	0
BSK	Grönt tak med 110 - 300 mm djup växtbädd	0,2	-	0	0
BSK	Grönt tak med 50 - 110 mm djup växtbädd	0,1	-	0	0
BSK	Grönskande balkonger	0,3	-	603	181
BSK	Grönska på väggar	0,4	-	84	34
Tilläggsfaktorer grönska och biodiversitet					
B	Diversitet i fältskiktet	0,5	-	358	179
B	Diversitet på gröna tunna sedumtak	0,1	-		0
B	Naturligt arturval	0,5	-		0
B	Grönskande balkonger	0,3	-	392	118
B	Fjärilsrabatt	1,0	-		0
B	Buskar - generell	0,2	-	1115	223
B	Bärande buskar	0,4	-	120	48
BSK	Nya stora träd (stamomkrets >30 cm)	2,4	6		0
BSK	Nya mellanstora träd (stamomkrets 20-30 cm)	1,5	6		0
BSK	Nya små träd (stamomkrets 16-20 cm)	1,0			0
B	Befintliga solitära träd (stamdiameter >20 cm)	3,0	6	300	900
B	Bärande träd	0,4	7		0
B	Holkar	2,0			0
B	Särskilda habitatsstärkande livsmiljöer för fauna	0,5	-		0
Tilläggsfaktorer grönska och sociala värden					
S	Gräsytor för lek och social aktivitet	1,2	-		0
S	Gröna lektytor och sittplatser	0,2	-	698	140
S	Odlingsytor	1,0	-		0
S	Balkonger, terrasser och växthus m.m. för odling	0,5	-	31	16
S	Gemensamma takterasser	0,2	-		0
S	Grönskande förgårdsmark 275 11 st träd för träden kan läggas till	0,3	-	1126	338
S	Synliga gröna tak	0,05	-		0
S	Blomsterprakt i fältskiktet	0,2	-	317	63
S	Buskar - upplevelsevärden	0,1	-	1115	112
S	Bärande buskar med ätlig frukt	0,2	-		0
S	Träd - upplevelsevärden	0,4	25	625	250
S	Frukträd och blommande träd	0,2	7		0
S	Pergolor och dylikt	0,3	-	0	0
S	Holkar - upplevelsevärden	0,2	0	0	0
Tilläggsfaktorer grönska och klimatanpassning					
K	Träd placerade så att de ger skugga	0,4	7	175	70
K	Pergolor, lövgångar m.m. som ger skugga	0,5	-	0	0
K	Gröna tak och flerskiktad markgrönska	0,05	-		0

Delfaktorer vatten					
BSK	Vattenytor i dammar, bäckar och diken	1,0	-	0	0
BSK	Öppna hårdgjorda ytor	0,3	-	0	0
SK	Halvöppna hårdgjorda ytor	0,2	-	0	0
SK	Hårdgjorda ytor med fogar	0,05	-	1851	93
	Täta ytor	0,0	-	0	0
Tilläggsfaktorer vatten och biodiversitet					
B	Biologiskt tillgängliga och permanenta vattenytor	4,0	-	0	0
B	Fuktstråk och regnbäddar m.m. med tillfälligt kvardröjande vatten	2,0	-	0	0
B	Fördrojning av dagvatten från hårdgjorda ytor i dammar och fuktstråk	0,2	-	0	0
B	Fördrojning av dagvatten från hårdgjorda ytor i underjordiska magasin	0,1	-	0	0
B	Avvattnings av hårdgjorda ytor till omgivande grönska på marken	0,2	-	0	0
B	Avvattnings av takytor till regnbäddar och växtbäddar	0,1	-	0	0
Tilläggsfaktorer vatten och sociala värden					
S	Vattenspeglar	0,5	-	0	0
S	Biologiskt tillgängliga vatten - upplevelsevärden	1,0	-	0	0
S	Fontäner, cirkulationsanläggning o.dyl.	0,3	0	0	0
Tilläggsfaktorer vatten och klimatanpassning					
K	Permanent vattenansamling i damm o. dyl.	0,5	-	0	0
K	Uppsamlings av regnvatten i magasin för bevattning	0,1	-	0	0
K	Fontäner o.dyl. - svalkande och avkylande effekter	0,3	0	0	0
Total summa (eko-effektiv yta):					4551
Hela kvarterets/fastighetens yta:				7318	
Uppnådd faktor:					0,62
Balansräkning:		Max antal:	Uppnått antal:	% :	
	B = Biodiversitet	34	9	26%	
	S = Sociala värden	34	11	32%	
	K = Klimatanpassning	20	6	30%	

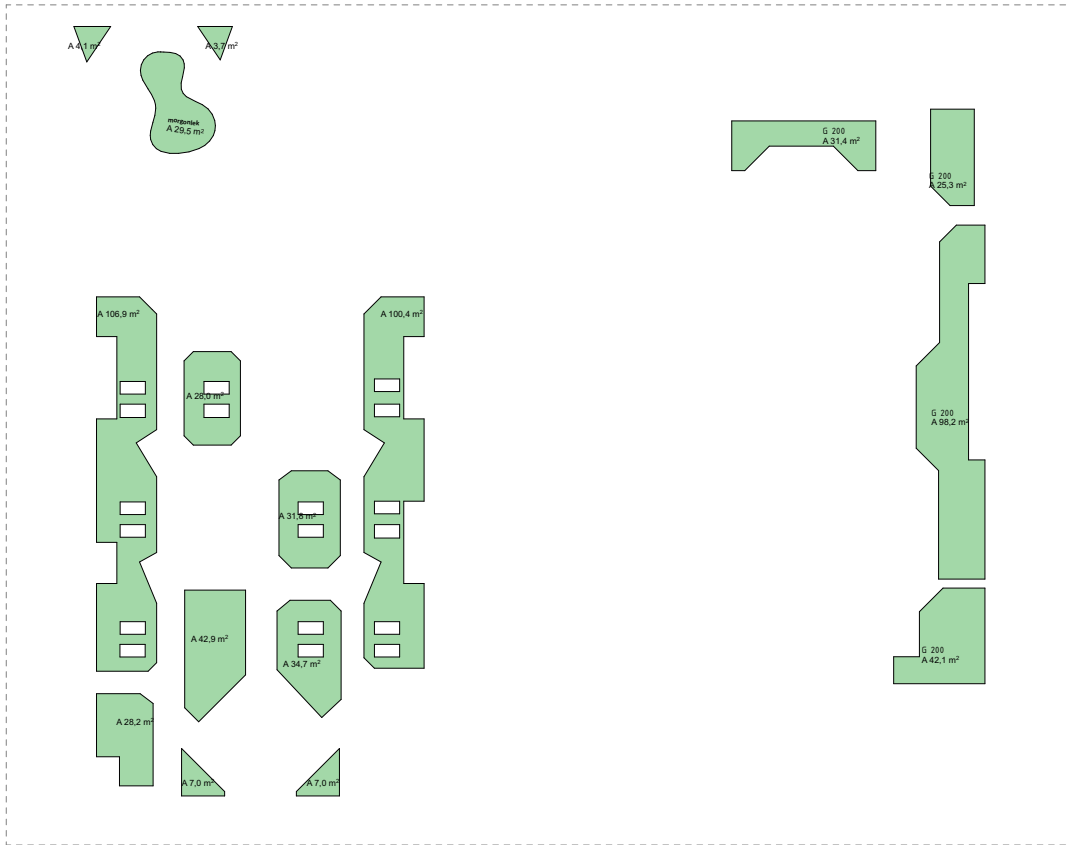


0. Källarplan Ej underbyggd markgrönska 1:600

Kompassen	Grönytefaktor		DATUM	
del Ej underbyggd markgrönska	REPPEN WARTIAINEN		ANSVARIG Ingrid Reppen	
			SKALA A4 1:300, 1:600	
UPPDRAG NR #PIn	RITAD/KONSTR AV	HANDLÄGGARE #CAD Technician Full Name	NUMMER GYF 1	BET

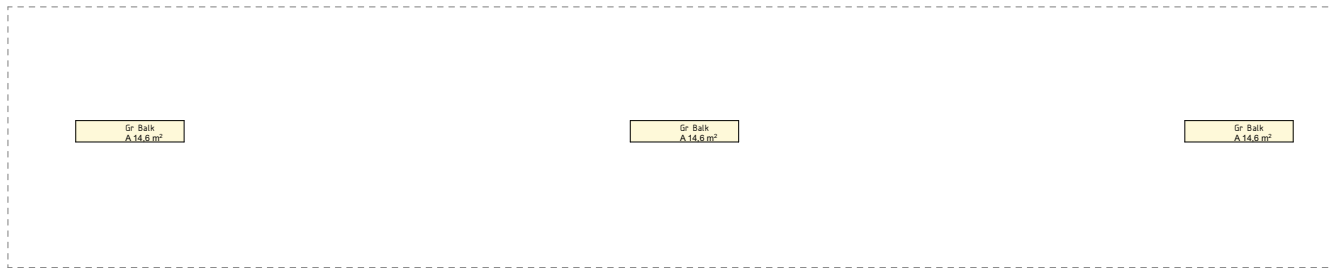


1. Entréplan Växtbädd 600-800 mm djup 1:600

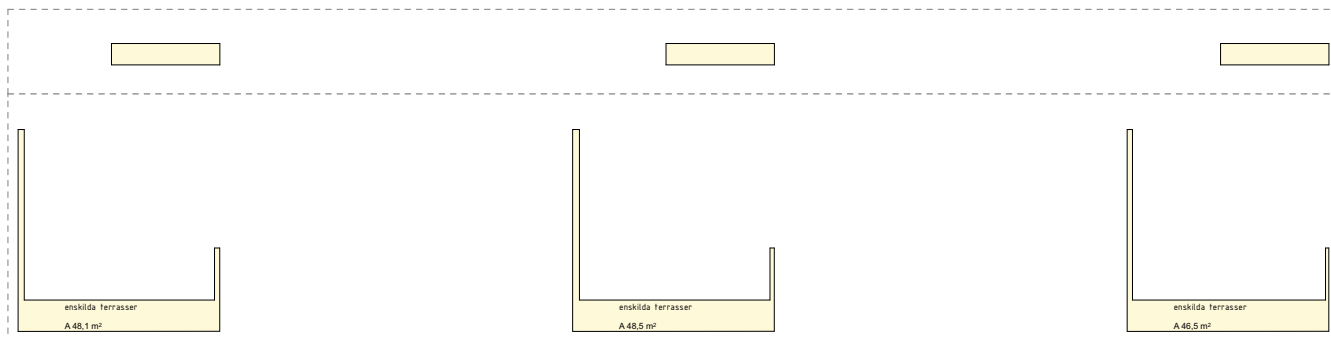


2. PLAN 3 Växtbädd 600-800 mm djup 1:600

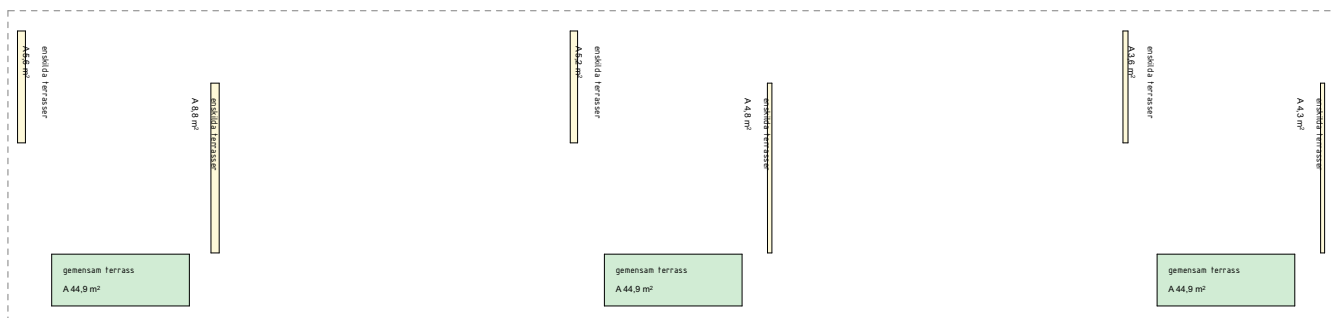
Kompassen	Grönytefaktor		DATUM	
del Växtbädd 600-800 mm djup	REPPEN WARTIAINEN		ANSVARIG Ingrid Reppen	
			SKALA A4 1:300, 1:600	
UPPDRAG NR #Pln	RITAD/KONSTR AV	HANDLÄGGARE #CAD Technician Full Name	NUMMER GYF 2	BET



7. PLAN 8 del Grönskande balkonger 1:600

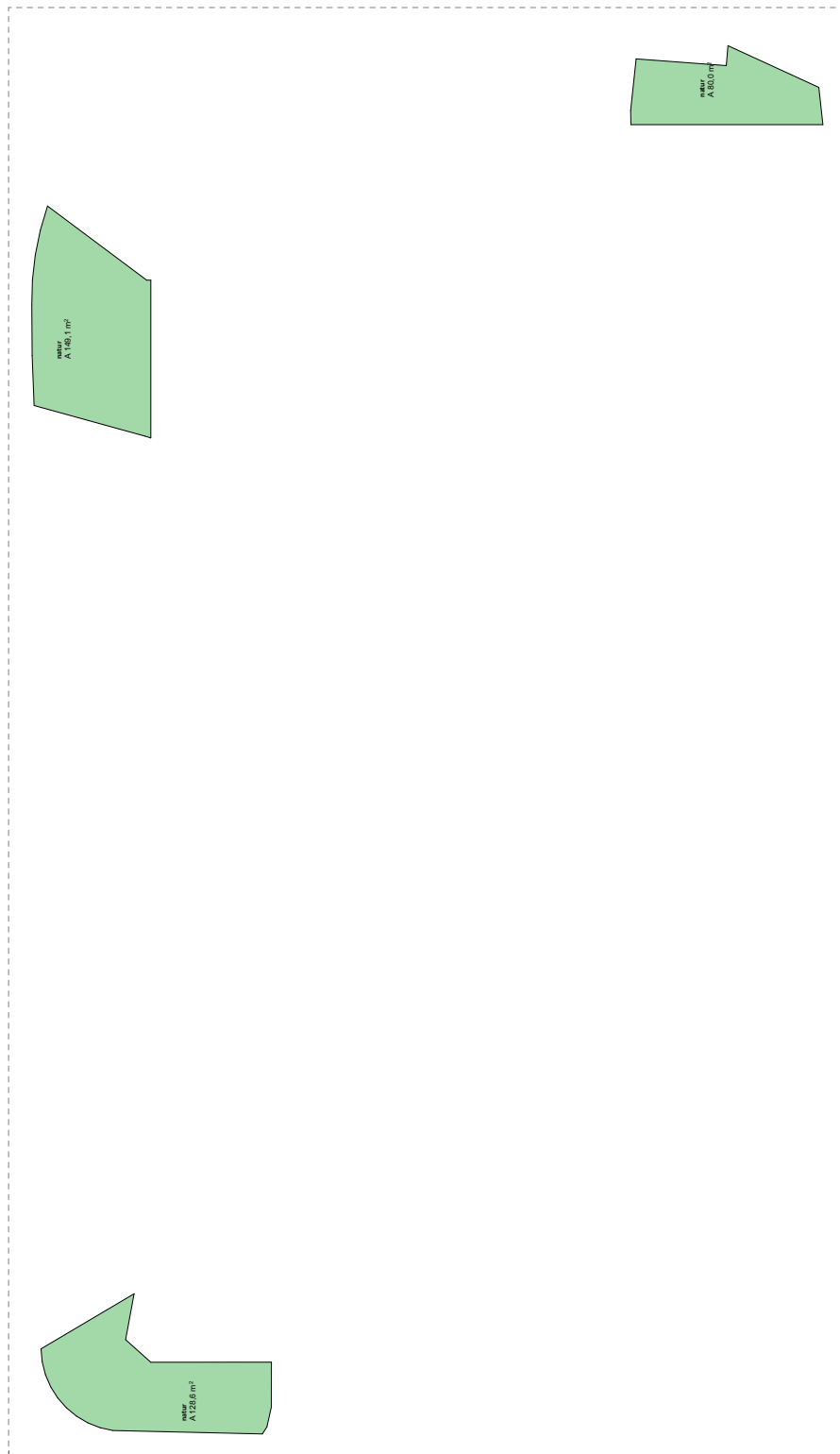


8. PLAN 9 del Grönskande balkonger 1:600



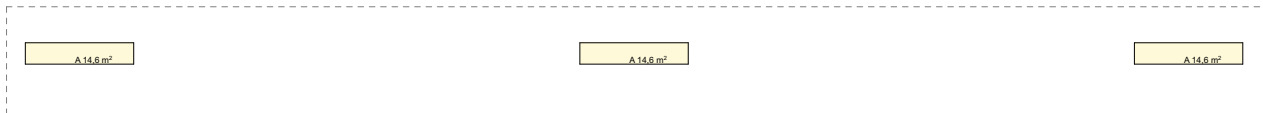
9. PLAN 10 del Grönskande balkonger 1:600

Kompassen	Grönytefaktor	DATUM	
del Grönskande balkonger	REPPEN WARTIAINEN	ANSVARIG Ingrid Reppen	
		SKALA A4 1:300, 1:600	
UPPDRAG NR #PIn	RITAD/KONSTR AV	HANDLÄGGARE	NUMMER GYF 3
		#CAD Technician Full Name	BET

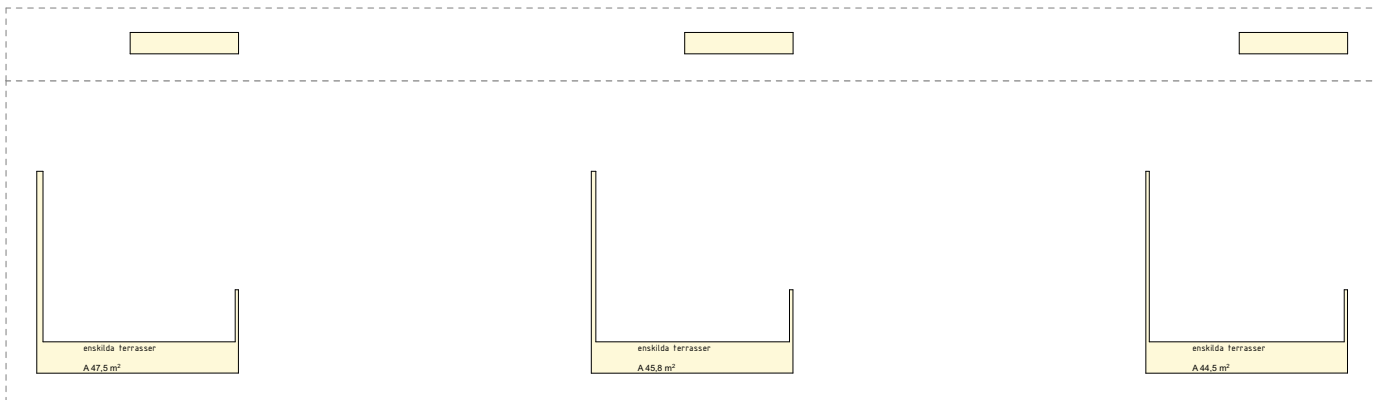


0. Källarplan tillägg Diversitet i fältskiktet 1:600

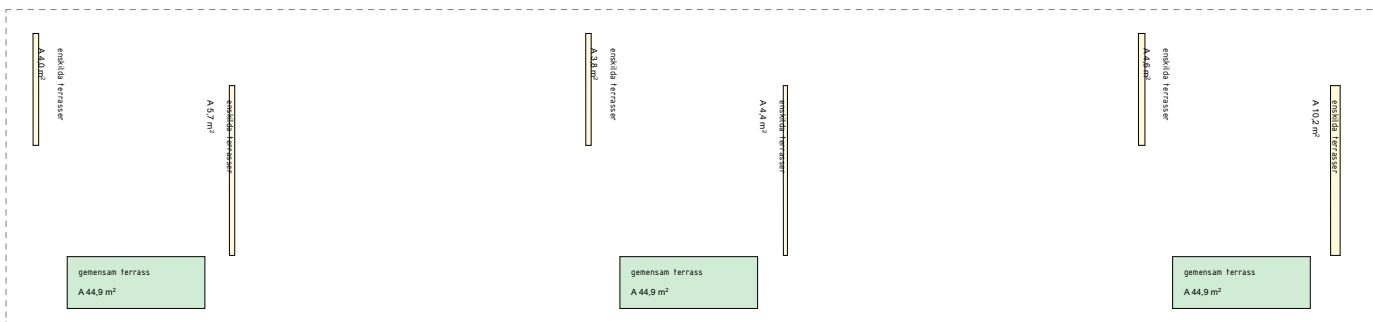
Kompassen	Grönytefaktor			DATUM	
tillägg Diversitet i fältskiktet	REPPEN WARTIAINEN			ANSVARIG Ingrid Reppen	
				SKALA A4 1:300, 1:600	
UPPDRAG NR #Pln	RITAD/KONSTR AV	HANDLÄGGARE	NUMMER	BET	
		#CAD Technician Full Name	GYF 4		



7. PLAN 8 tillägg Grönskande balkonger 1:600

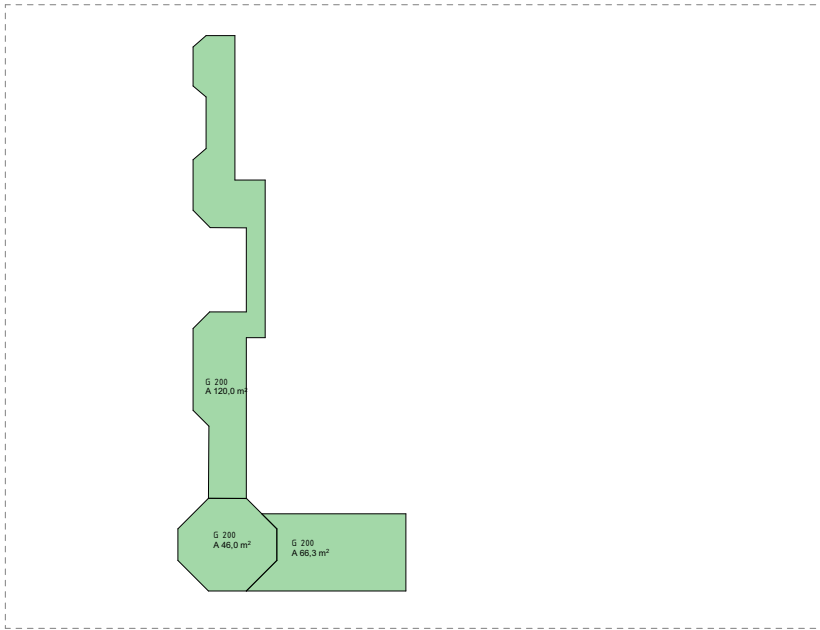


8. PLAN 9 tillägg Grönskande balkonger 1:600

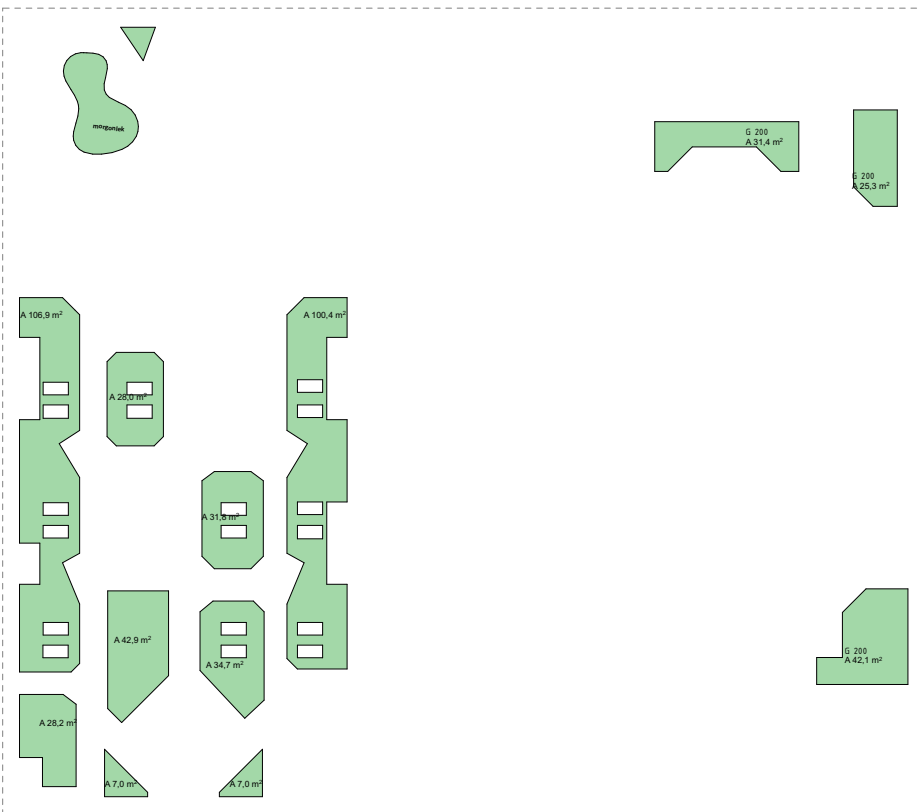


9. PLAN 10 tillägg Grönskande balkonger 1:600

Kompassen	Grönytefaktor	DATUM		
tillägg Grönskande balkonger	REPPEN WARTIAINEN	ANSVARIG Ingrid Reppen		
		SKALA A4 1:300, 1:600		
UPPDRAG NR #Pln	RITAD/KONSTR AV	HANDLÄGGARE	NUMMER GYF 5	BET
		#CAD Technician Full Name		

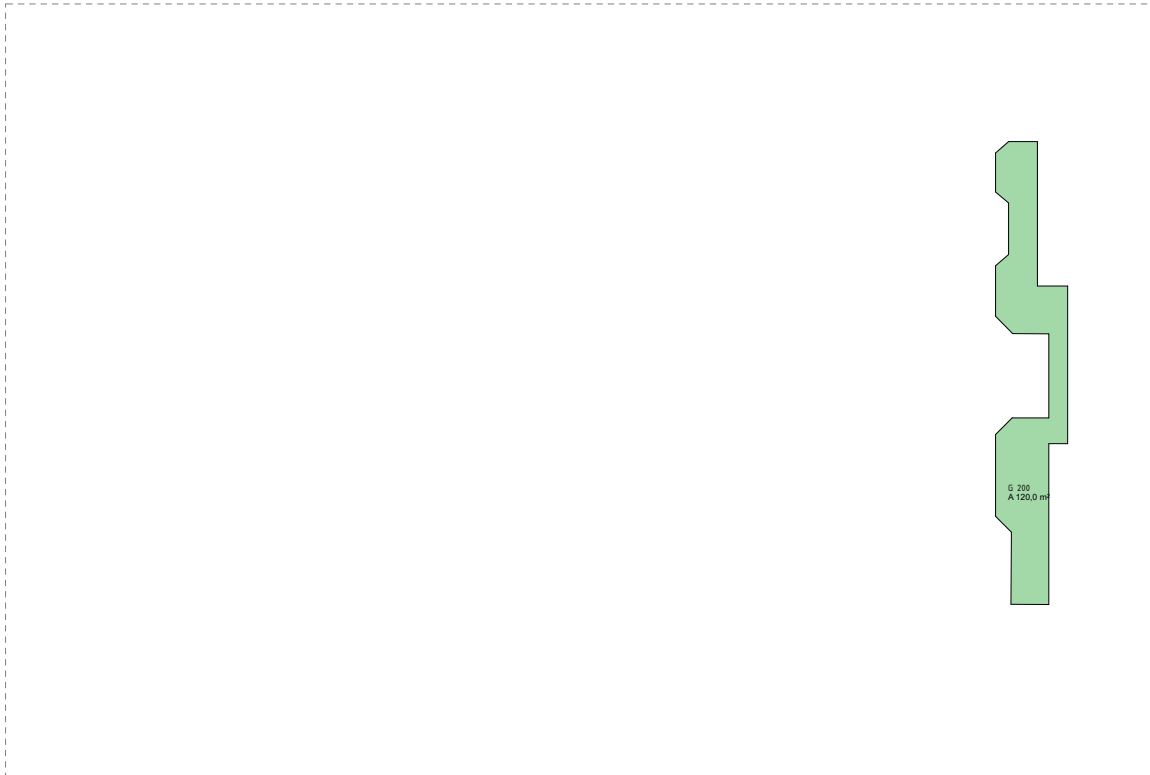


1. Entréplan tillägg Buskar - generellt 1:600



2. PLAN 3 tillägg Buskar - generellt 1:600

Kompassen	Grönytefaktor	DATUM	
tillägg Buskar - generellt	REPPEN WARTIAINEN	ANSVARIG Ingrid Reppen	
		SKALA A4 1:300, 1:600	
UPPDRAG NR #PIn	RITAD/KONSTR AV	HANDLÄGGARE #CAD Technician Full Name	NUMMER GYF 6
			BET

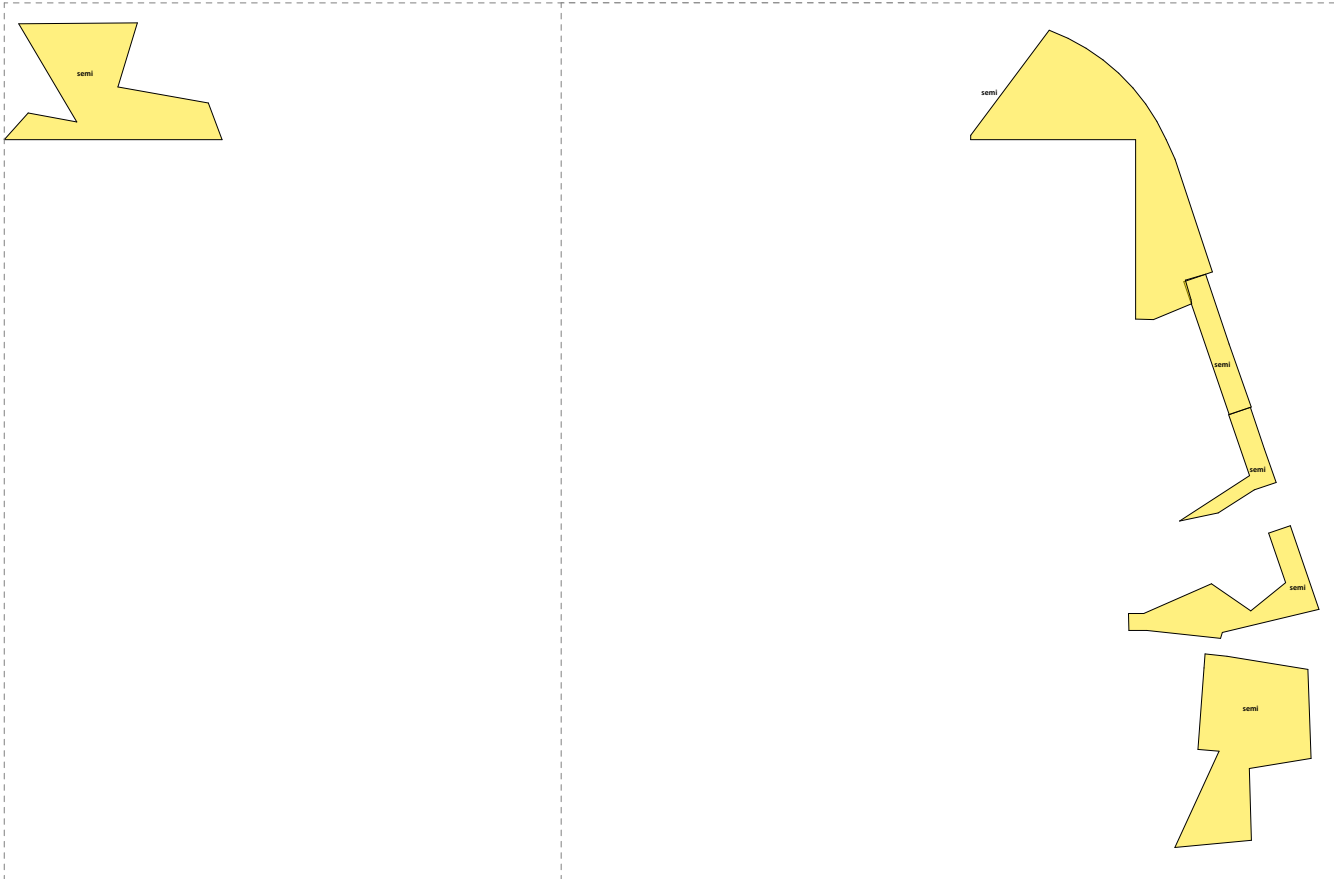


1.

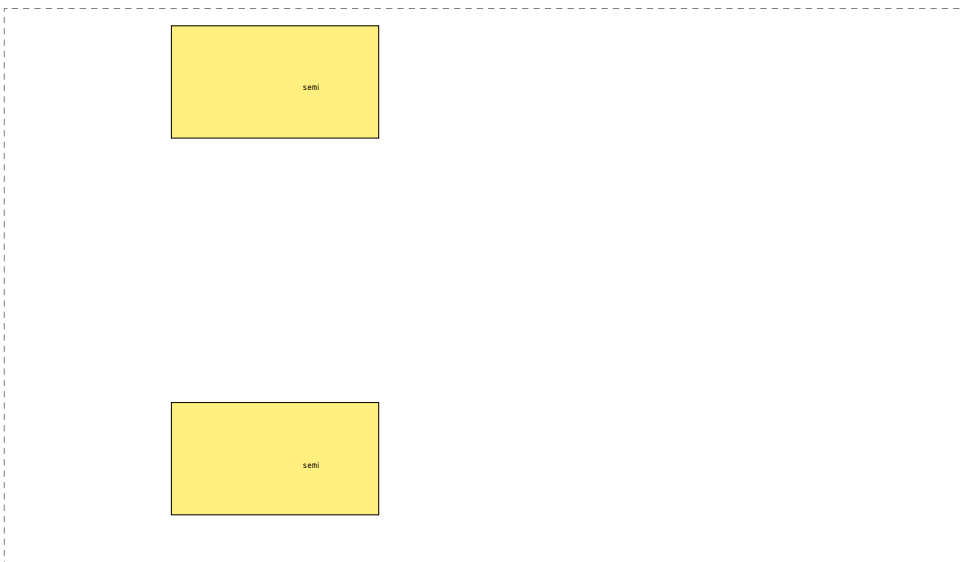
Entréplan tillägg Bärande buskar

1:600

Kompassen	Grönytefaktor			DATUM	
tillägg Bärande buskar	REPPEN WARTIAINEN			ANSVARIG Ingrid Reppen	
				SKALA A4 1:300, 1:600	
UPPDRAG NR #PIn	RITAD/KONSTR AV	HANDLÄGGARE	NUMMER GYF 7	BET	
		#CAD Technician Full Name			

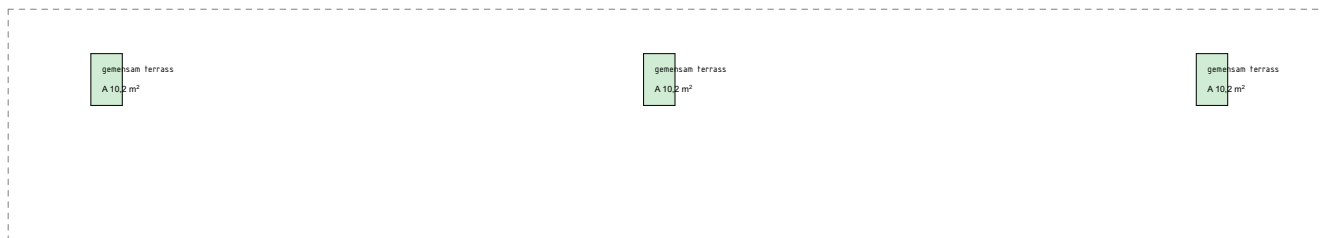


0. Källarplan social Gröna lektyr och sittplatser 1:600



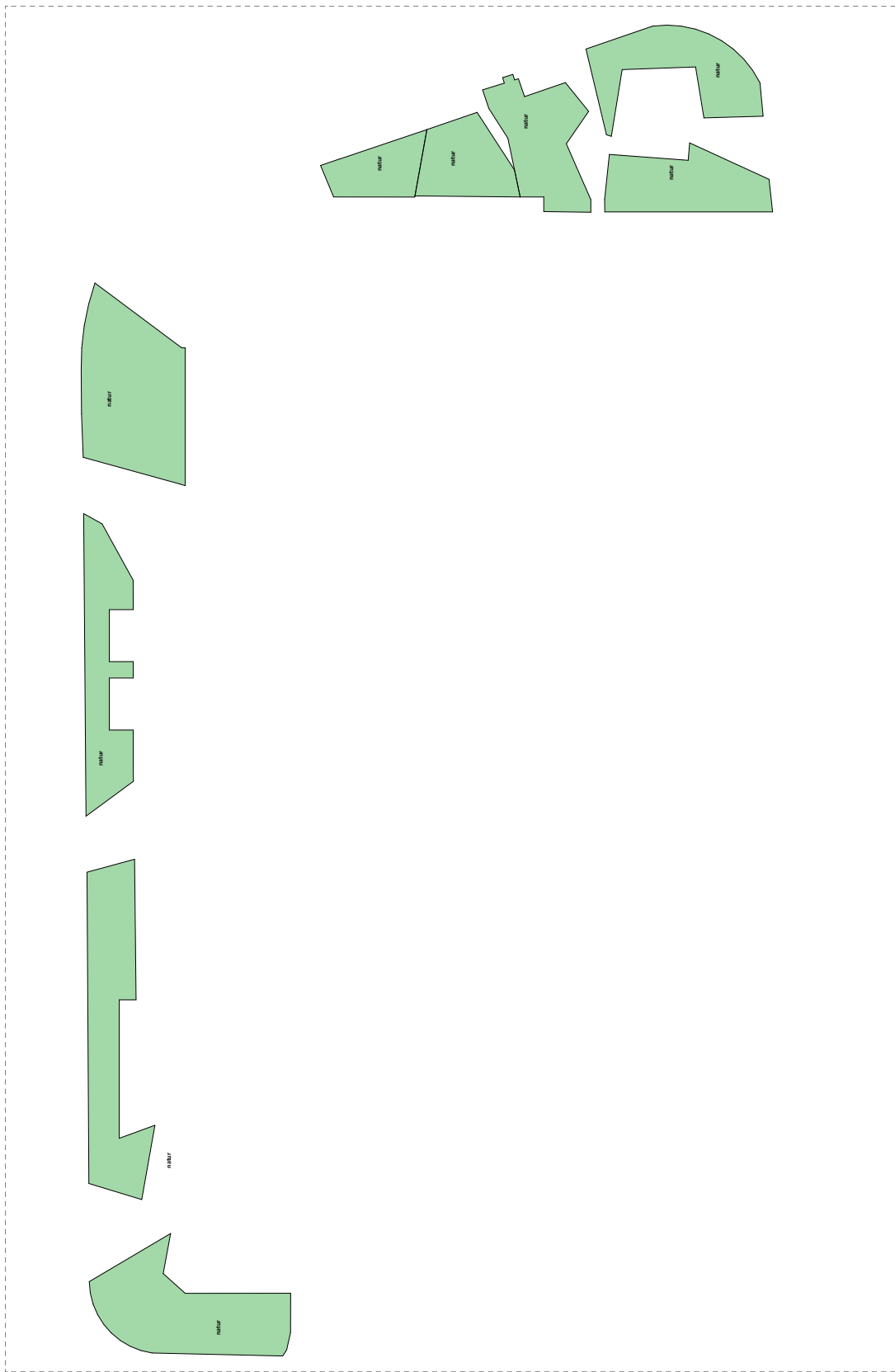
2. PLAN 3 social Gröna lektyr och sittplatser 1:600

Kompassen	Grönytefaktor	DATUM	
socialt Gröna lektyr och sittplatser	REPPEN WARTIAINEN	ANSVARIG Ingrid Reppen	
		SKALA A4 1:300, 1:600	
UPPDRAG NR #Pln	RITAD/KONSTR AV	HANDLÄGGARE	NUMMER GYF 8
		#CAD Technician Full Name	BET



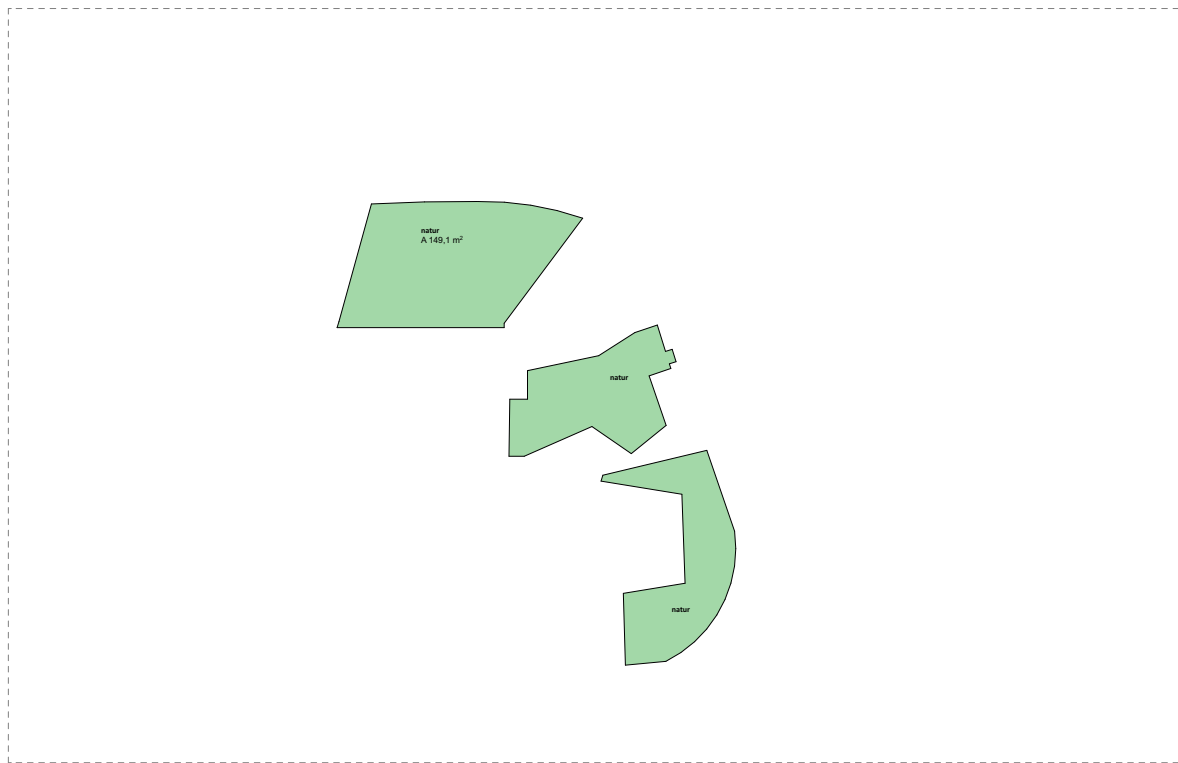
9. PLAN 10 social Balkonger, terrasser och växthus m.m. för odling 1:600

Kompassen	Grönytefaktor			DATUM	
socialt Balkonger, terrasser och växthus m.m. för odling	REPPEN WARTIAINEN			ANSVARIG Ingrid Reppen	
				SKALA A4 1:300, 1:600	
	UPPDRAG NR #Pln	RITAD/KONSTR AV	HANDLÄGGARE	NUMMER GYF 9	BET
			#CAD Technician Full Name		



0. Källarplan SOCIAL Grönskande förgårdsmark 275 11 st träd för träden kan läggas till 1:600

Kompassen	Grönytefaktor	DATUM	
socialt Grönskande förgårdsmark 275 11 st träd för träden kan läggas till	REPPEN WARTIAINEN		ANSVARIG Ingrid Reppen
			SKALA A4 1:300, 1:600
UPPDRAG NR #Pln	RITAD/KONSTR AV	HANDLÄGGARE	NUMMER GYF 10
		#CAD Technician Full Name	BET

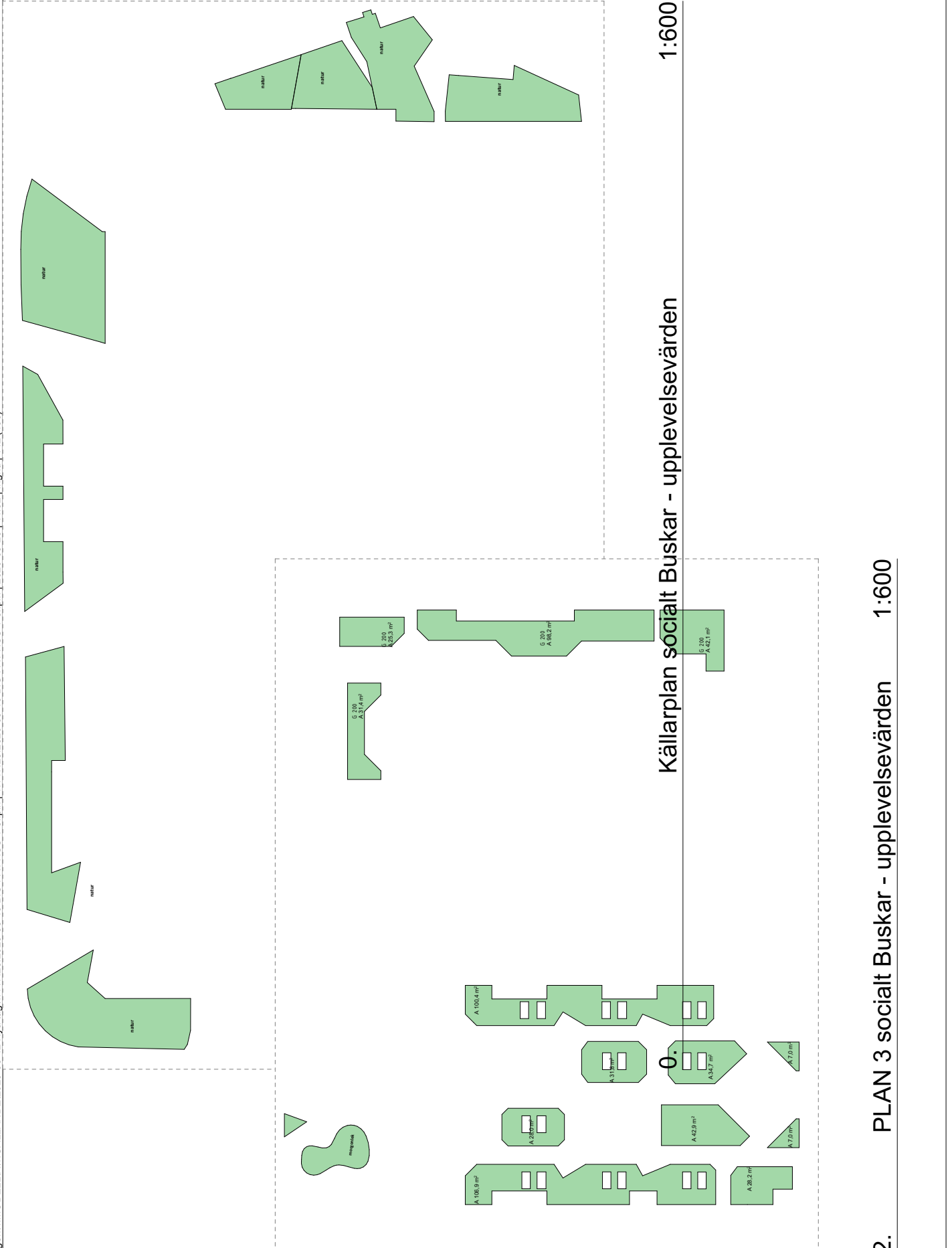


0.

Källarplan socialt Blomsterprakt i fältskiktet

1:600

Kompassen	Grönytefaktor			DATUM	
socialt Blomsterprakt i fältskiktet	REPPEN WARTIAINEN			ANSVARIG Ingrid Reppen	
				SKALA A4 1:300, 1:600	
	UPPDRAG NR #Pln	RITAD/KONSTR AV	HANDLÄGGARE	NUMMER GYF 11	BET
			#CAD Technician Full Name		



Kompassen		Grönytefaktor		DATUM	
socialt Buskar - upplevelsevärden		REPPEN WARTIAINEN		ANSVARIG Ingrid Reppen	
UPPDRAG NR #Pln		RITAD/KONSTR AV		SKALA A4 1:300, 1:600	
		HANDLÄGGARE #CAD Technician Full Name		NUMMER GYF 12	
				BET	

2. PLAN 3 socialt Buskar - upplevelsevärden 1:600