

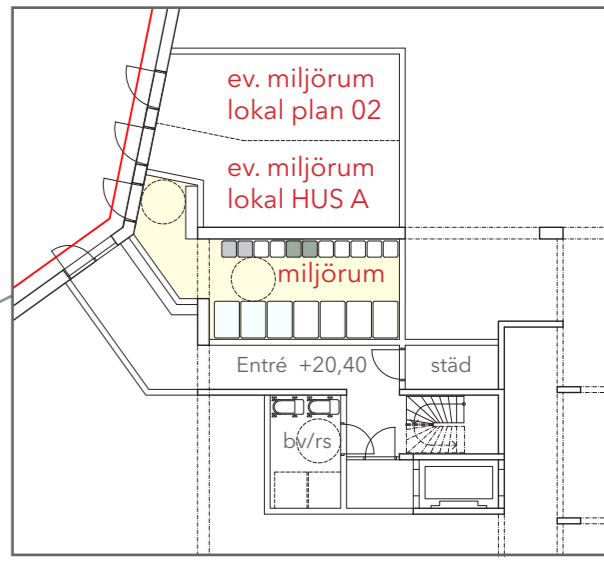
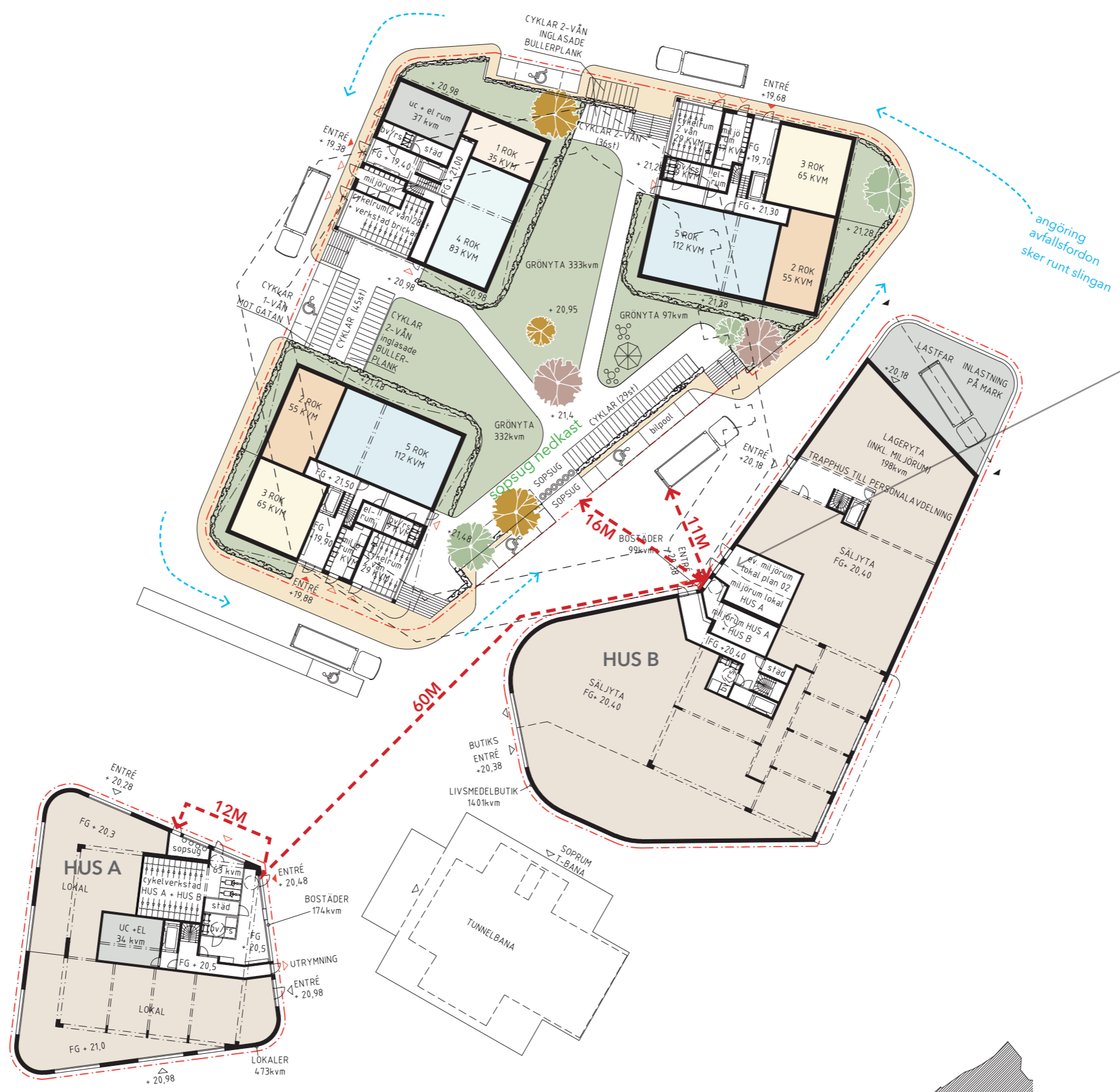
# Rissne - förslag till avfallshantering

*DinellJohansson med Balder*

# avfallshantering: angöring och dimensionering HUS A + B

- HUS A**
- MILJÖRUM LOKAL PLAN 10**
- entréplan hus b
- MILJÖRUM BOENDE PLAN 11-18**
- 56 lägenheter
  - entréplan hus b
- Returpapper 840L /vecka
  - Metallförpackningar 112L /vecka
  - Färgade glasförpackningar 112L/vecka
  - Ofärgade glasförpackningar 112L /vecka
- Plats för mindre elavfall, ljuskällor och batterier i varje miljörum

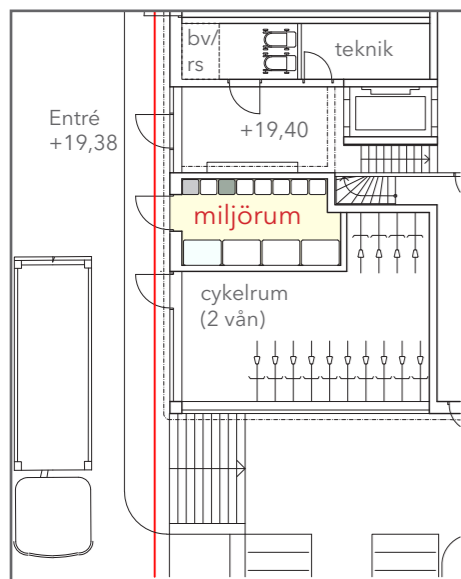
- SOPSUG HUS A +B (stationär)**
- 4 fraktioner:  
restavfall, matavfall,  
plastförpackningar och  
pappersförpackningar**
- MILJÖRUM HUS A + B är större  
än projektkrav eftersom  
projektering av fraktioner-  
sopsugsystem är under arbete**



- HUS B**
- MILJÖRUM LOKAL plan 10 + 11**
- entréplan 01: Hemköp och eventuella lokal på plan 02
  - bef. soprum tunnelbana
- MILJÖRUM BOENDE PLAN 11-19**
- 68 lägenheter
- Returpapper 1020L /vecka
  - Metallförpackningar 136L /vecka
  - Färgade glasförpackningar 136L/vecka
  - Ofärgade glasförpackningar 136L /vecka
- extra volym miljörum: 3340L
- Plats för mindre elavfall, ljuskällor och batterier i varje miljörum

entréplan, skala 1:500

# avfallshantering: angöring och dimensionering HUS C + D + E

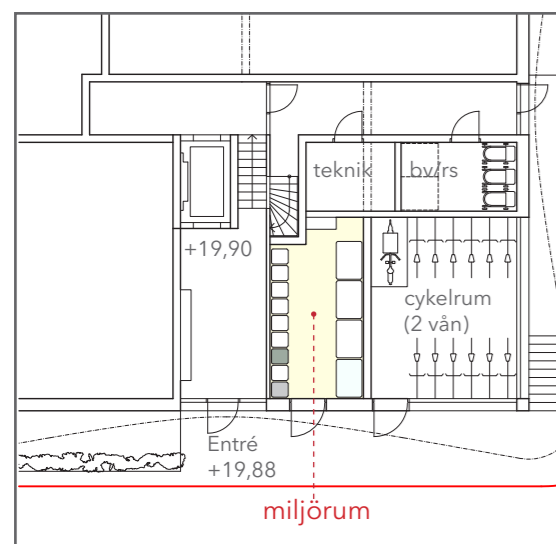


HUS D

## MILJÖRUM BOENDE

- 42 lägenheter

- Returpapper 630L /vecka
  - Metallförpackningar 84L /vecka
  - Färgade glasförpackningar 84L/vecka
  - Ofärgade glasförpackningar 84L /vecka
- extra volym miljörum: 2680L

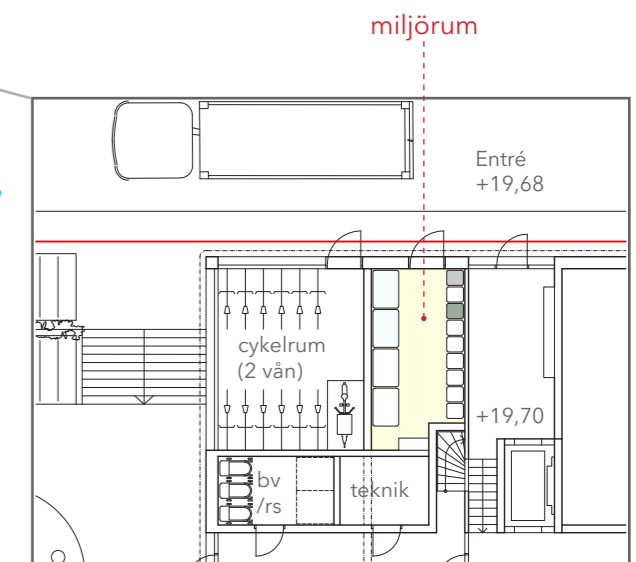
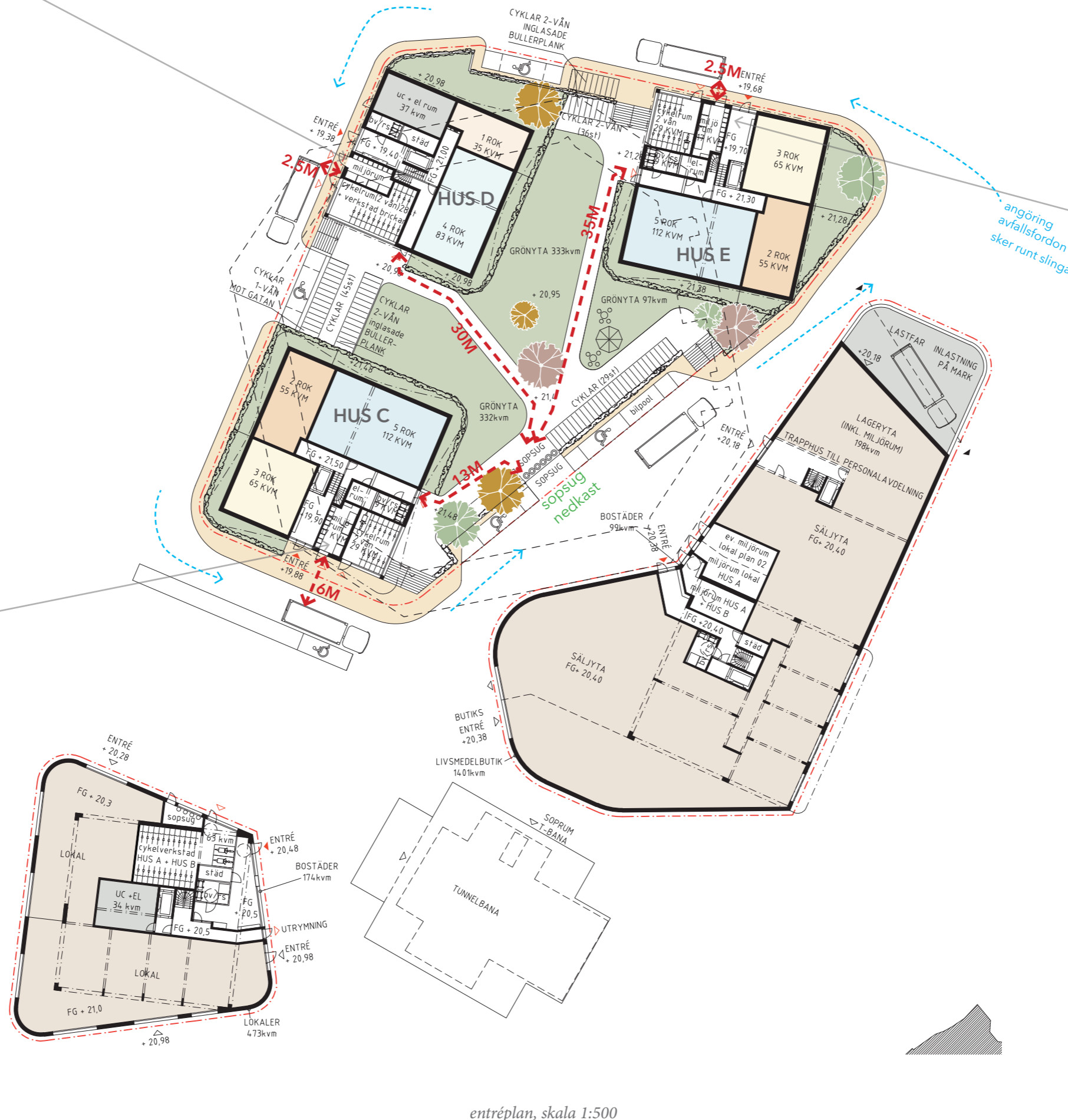


HUS C

## MILJÖRUM BOENDE

- 37 lägenheter

- Returpapper 555L /vecka
  - Metallförpackningar 74L /vecka
  - Färgade glasförpackningar 74L/vecka
  - Ofärgade glasförpackningar 74L /vecka
- extra volym miljörum: 2820L



HUS E

## MILJÖRUM BOENDE

- 55 lägenheter

- Returpapper 825L /vecka
  - Metallförpackningar 110L /vecka
  - Färgade glasförpackningar 110L/vecka
  - Ofärgade glasförpackningar 110L /vecka
- extra volym miljörum: 2160L

Plats för mindre elavfall, ljuskällor och batterier i varje miljörum

## SOPSUG HUS C + D + E (stationär)

4 fraktioner:  
restavfall, matavfall,  
plastförpackningar och  
pappersförpackningar

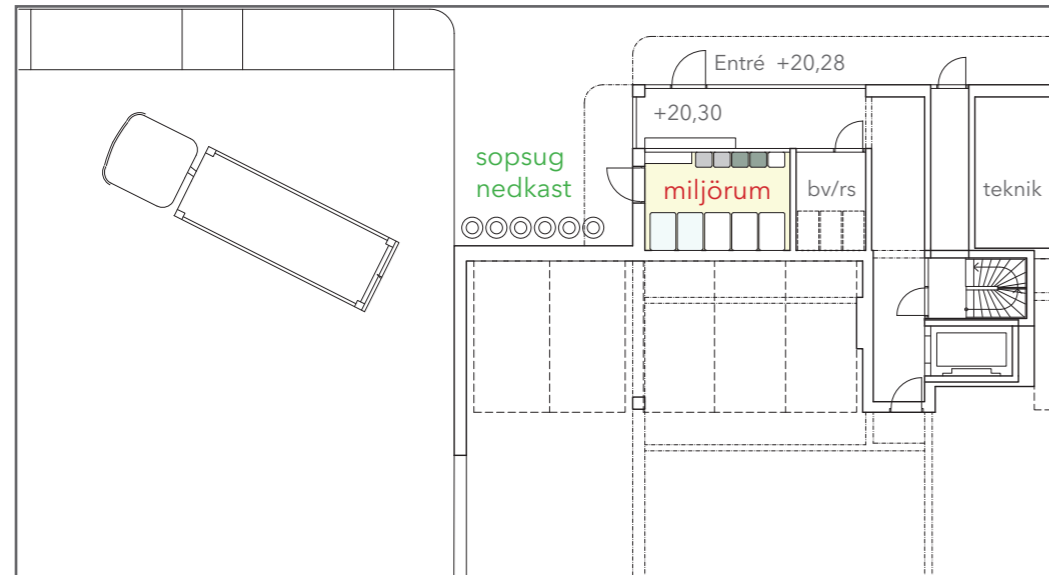
MILJÖRUM HUS A + B är större än projektkrav eftersom projektering av fraktioner-sopsugsystem är under arbete

**kv ydalir**

entréplan, skala 1:500



# avfallshantering: angöring och dimensionering HUS 1 + 2



## HUS 1 + 2

### MILJÖRUM BOENDE

- 75 lägenheter

- Returpapper 1125L /vecka
- Metallförpackningar 150L /vecka
- Färgade glasförpackningar 150L/vecka
- Ofärgade glasförpackningar 150L /vecka  
extra volym miljörum: 1460L

Plats för mindre elavfall, ljuskällor och batterier i varje miljörum

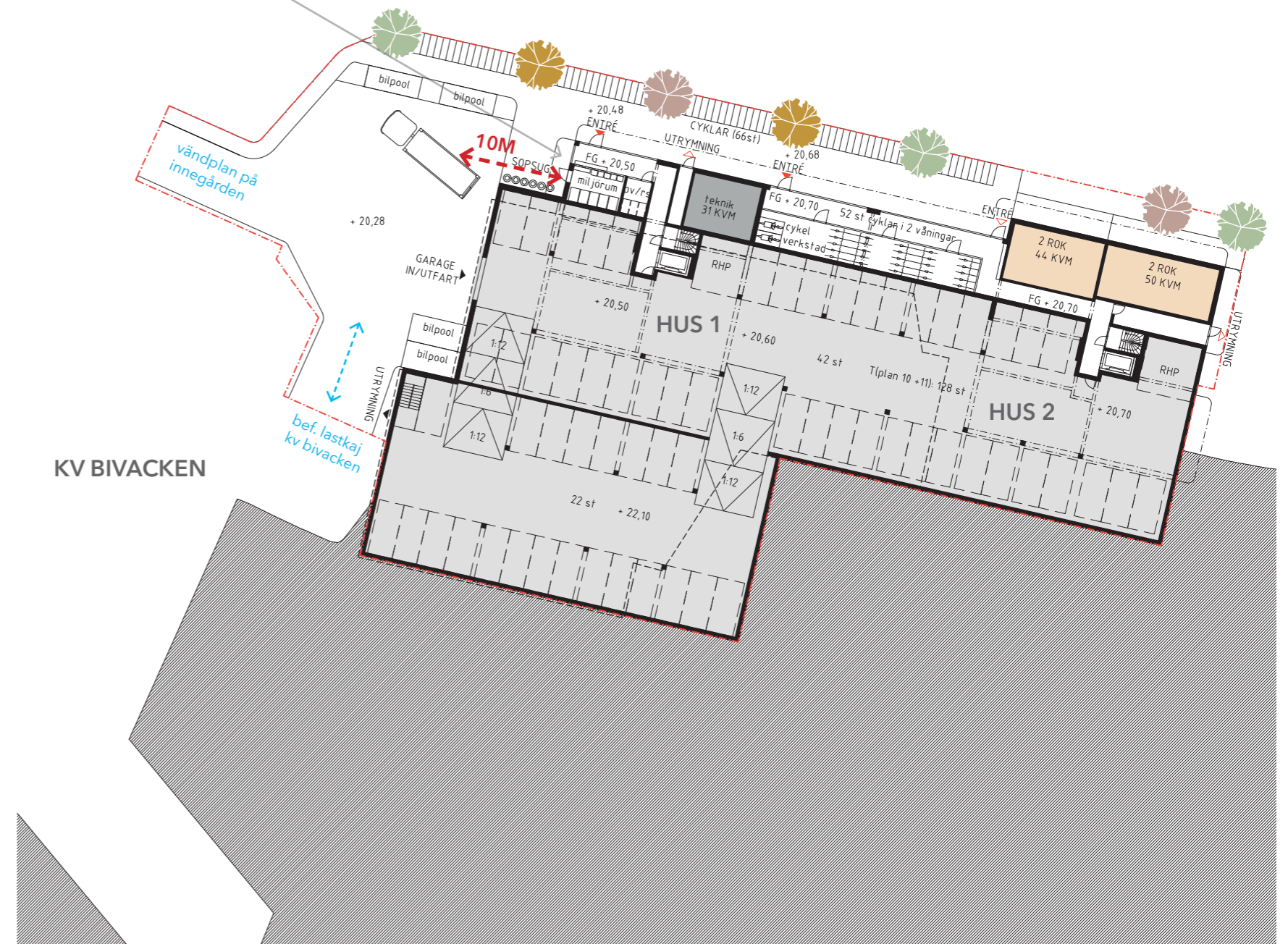
### SOPSUG HUS 1 + 2 (stationär)

4 fraktioner:  
restavfall, matavfall,  
plastförpackningar och  
pappersförpackningar

MILJÖRUM HUS A + B är större än projektkrav eftersom projektering av fraktioner-sopsugsystem är under arbete

### MILJÖRUM/INLASTNING KV BIVACKEN

- bef. lastkaj och miljörum till kv bivacken



kv brage

entréplan, skala 1:500

DinellJohansson med Balder 2024-03-21