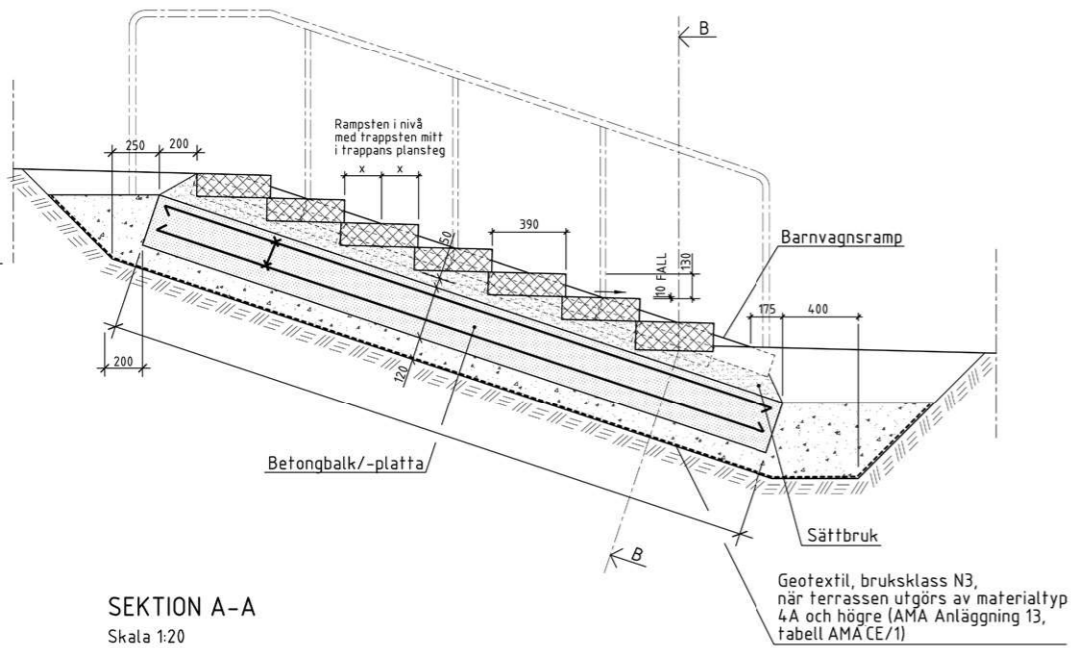


PLAN  
Skala 1:20

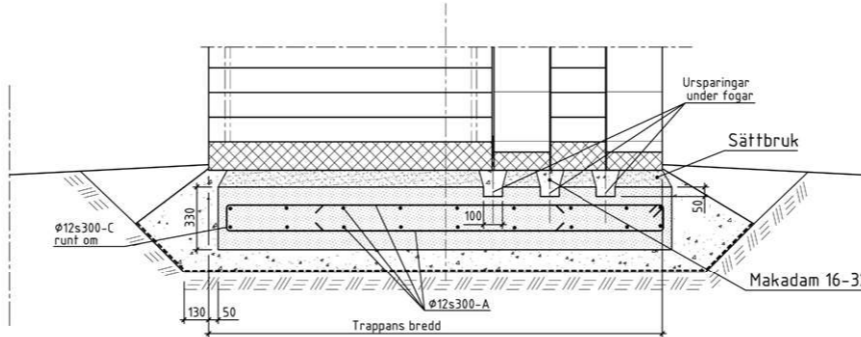


SEKTION A-A  
Skala 1:20

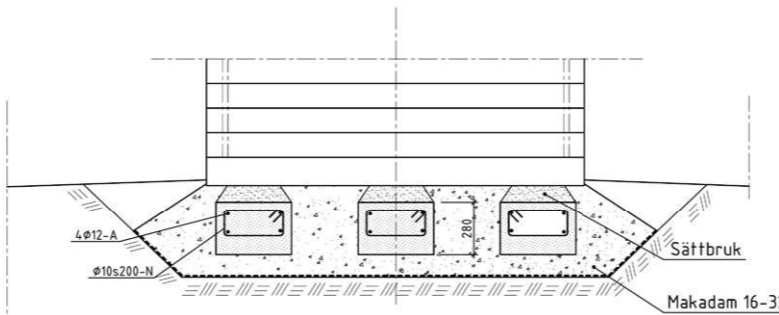
STENTYP	LÄNGD (tolerans ±4)	BREDD (tolerans ±10)	HÖJD (tolerans ±4)	ANMÄRKNING
15	1500	410	120	
15a	1500	390	120	Med kontrastmarkering
15b	1500	410	150	Med kontrastmarkering
16	2000	410	120	
16a	2000	390	120	Med kontrastmarkering
16b	2000	410	150	Med kontrastmarkering
17	990	410	120	
17a	990	390	120	Med kontrastmarkering
17b	990	410	150	Med kontrastmarkering
18	1650	410	120	
18a	1650	390	120	Med kontrastmarkering
18b	1650	410	150	Med kontrastmarkering
19	840	410	120	
19a	840	390	120	Med kontrastmarkering
19b	840	410	150	Med kontrastmarkering

STENTYP	LÄNGD (tolerans ±3)	BREDD (tolerans ±10)	HÖJD (tolerans ±4)	ANMÄRKNING
20	295	392	120	
20a	275	392	120	
20b	295	392	150	
21	295	814	120	Se detaljer
22	295	958	120	
23	295	958	120	
24	415	814	120	Se detaljer
25	415	814	120	
26	415	958	120	

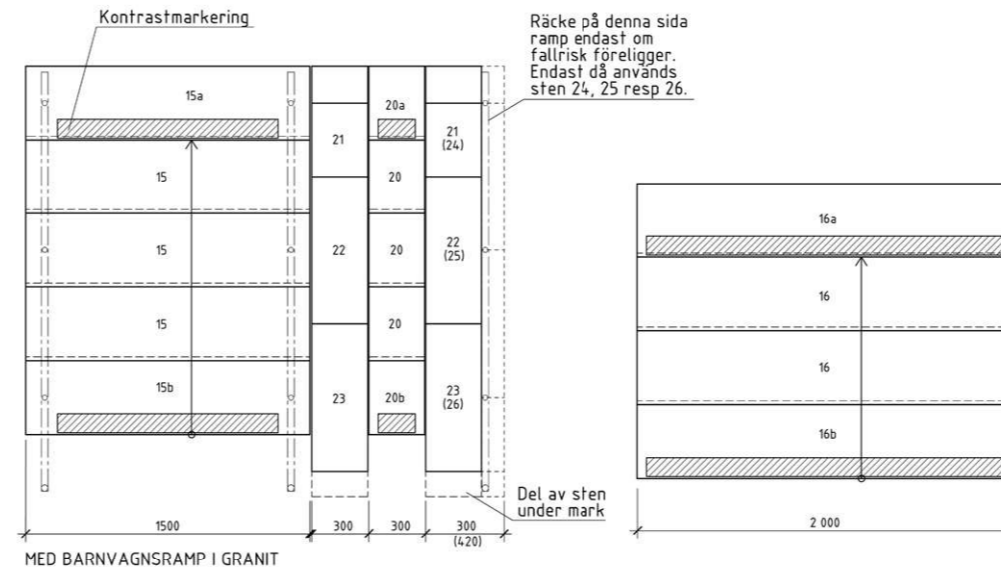
MÅTT FÖR STENTYPER  
MED OCH UTAN KONTRASTMARKERINGAR



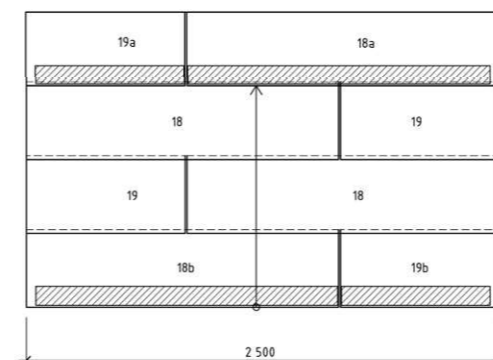
ALTERNATIV 1: TRAPPA MED FOGAR PÅ  
HEL BETONGPLATTA MED URSPARINGAR



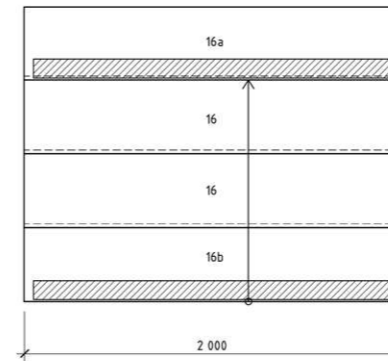
ALTERNATIV 2: TRAPPA UTAN FOGAR PÅ  
FLERA BETONGBALKAR



MED BARNVAGNSRAMP I GRANIT



TRAPPBREDDER OCH STENSÄTTNING  
Skala 1:20



## FÖRESKRIFTER

Trappan utföres om möjligt med udda antal steg.  
Vid fjärfarlig undergrund utföres utfbottning till frostfritt djup med icke tjälfarligt material, materialtyp 1 enligt AMA Anläggning 13 tabell AMA CE/1.  
Bergterrass ska tätas och avjämns enligt AMA Anläggning 13, CEE.122  
Packning av material under trappa ska utföras enligt AMA Anläggning 13 tabell CE/4.

## FORDRINGAR PÅ MATERIAL

### Betongbalk/-platta

Betong enligt SS-EN 206 och SS137003, XD1/XF2, vct<0,45, minst C30/37, L50.  
Betonggjutning ska utföras enligt SS-EN 13670 och SS137006 med kompetensklasser I-I, I-U och I-E.  
Armering: K500C. Täcksiktets basmått (d v s inkl toleranser) i uk bottenplatta 50 mm på berg och 100 mm på jord. I övrigt 40 mm.

### Sättbruk

Cementbruk, C20/25, med jordfuktad konsistens. Cement: CEM I enligt SS-EN 197-1.

### Sten

Granit, grå-gråbrun om ej annat föreskrivs.  
Alla stenar i en och samma leverans ska ha likartad färg och begagnad sten ska vara likvärdigt slitna. Med samma leverans menas även all inom en en'reprenad levererad sten. Stenen får inte ha några rostfläckar.

### Ytbearbetning

Nedanstående ytbearbetningar gäller om ej annat föreskrivs.  
Ovansida (plansteg): flammad.  
Framsida (sättsteg): råkilad med tillsatta raka kanter.  
Undersida: sågad.  
Baksida: sågad alt råkilad.  
Kortände (synlig): flammad. Kortände (i fog): sågad.  
Råkilad yta får överskrida tillverkningsmått med 20 mm men får ej underskrida tillverkningsmåttet.

### Kantraket

Utmed en rak kant som är max 500 mm får differensen vara max ±2 mm för finbearbetad yta och för grovbearbetad yta max ±3 mm.  
Utmed en rak kant som är max 1000 mm får differensen vara max ±3 mm för finbearbetad yta och för grovbearbetad yta max ±4 mm.  
Utmed en rak kant som är max 1500 mm får differensen vara max ±4 mm för finbearbetad yta och för grovbearbetad yta max ±6 mm

### Vinkelräthet

Trappsten ska vara vinkelrät.  
Differensen mellan diagonalerna mellan hörnorna på längden får, vid jämförande mätning, vara max 3 mm på stenar i barnvagnsramp och max 7 mm på alla övriga stenar.

### Fogar

Fogbredd trapplopp 10 mm, differens ±4 mm.  
Fogbredd barnvagnsramp 8 mm, differens ±3 mm.  
Fogas med cementbundet fogbruk, C100:300 eller C100:400. Cement: CEM I enligt SS-EN 197-1.

## HÄNVISNINGAR

Se även anvisningar i TH del 2.  
Räcke enligt typritning nr TH0041 - 43.  
Kontrastmarkeringar enligt typritning nr TH0039.

## ANM

Alla mått i mm.

## ANVISNINGAR

Terrängtrappor kan även anläggas i sättbruk.

Typritningen är godkända att användas för Sundbybergs stad av Stockholm stad.

<b>SUNDBYBERGS STAD</b> 172 92 SUNDBYBERG, 08-706 80 00	
Status	Datum 2015-03-30
<b>TH-TYPRITNING</b>	Zodkänd Lena Strand
<b>Stockholms stad</b>	<b>Trafikkontoret</b>
<b>TRAPPOR</b>	
TERRÄNGTRAPPA, GRANIT, 390X130 MM BARNVAGNSRAMP I GRANIT PLAN, SEKTIONER, DETALJER	
Skala 1:20	Ritningarnas Reg. <b>TH0032</b>

